

パイプ用部品

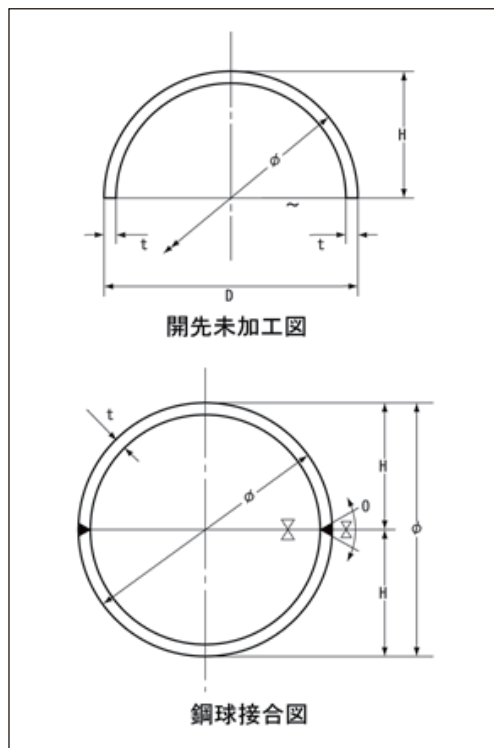
Parts for pipe



# Parts for pipe

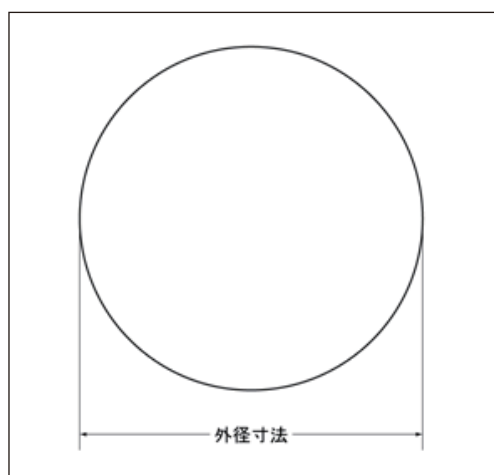
## ● 半球・メクラ板

### ◆ 半球(キャップ)



呼径	外径(Dφ)	内径	板厚(t)	半球(H)	開先(o)	重量(g)
20A	27.2φ	3/4	2.3	13.5	未加工	20.5
25A	34.0φ	1"	2.3	17.0	//	31.5
32A	42.7φ	1 1/4	2.3	21.3	//	49
40A	48.6φ	1 1/2	2.3	24.3	//	63
50A	60.5φ	2"	3.2	30.2	//	135
65A	76.3φ	2 1/2	3.2	38.1	//	218
80A	89.1φ	3"	3.2	44.5	開先加工40°	310
90A	101.6φ	3 1/2	3.2	50.8	//	385
100A	114.3φ	4"	3.2(4.5)	57.1	//	500(710)
125A	139.8φ	5"	4.5	69.8	//	950
150A	165.2φ	6"	6.0	82.6	//	1,860
175A	190.7φ	7"	6.0	95.3	//	2,700
200A	216.3φ	8"	6.0	108.1	//	3,470
250A	267.4φ	10"	6.0	133.7	//	5,020
300A	318.6φ	12"	9.0	159.3	//	11,300
350A	355.2φ	14"	9.0	177.6	//	12,400

### ◆ メクラ板



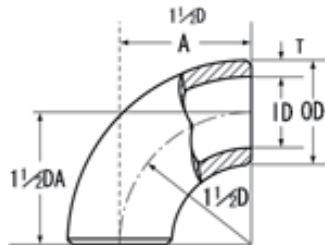
呼径	外型寸法	厚み	重量
20A	27.2	3.2m/m	15g
25A	34.0	3.2m/m	20g
32A	42.7	3.2m/m	33g
40A	48.6	3.2m/m	45g
50A	60.5	3.2m/m	70g
65A	76.3	3.2m/m	115g
80A	89.1	3.2m/m	145g
90A	101.6	3.2m/m	200g
100A	114.3	3.2m/m	250g
125A	139.8	4m/m	545g

# Parts for pipe

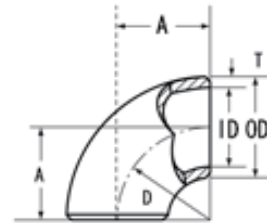
## ● 溶接式継手

### ◆ 形状・寸法

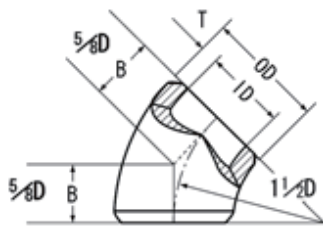
90°エルボ ロング



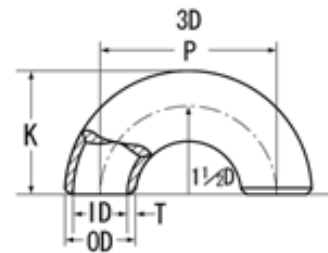
90°エルボ ショート



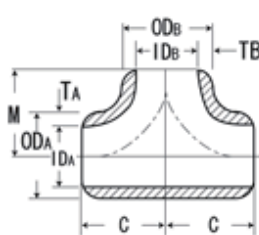
45°エルボ ロング



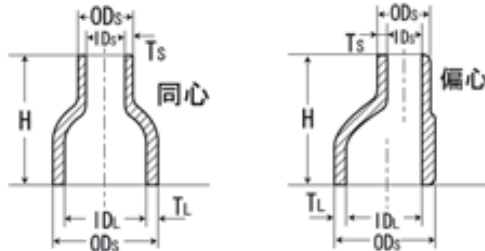
180°エルボ ロング



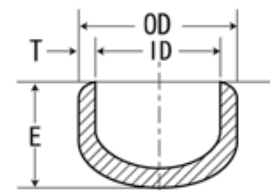
T(チーズ)



レジューサ



キャップ



# Parts for pipe

## 溶接式継手

### ◆溶接継手の寸法表

径の呼び	外径	厚さ			ロングE (L)			
		SGP	Sch.40	Sch.80	90°	45°	180°	
					中心-端面		中心-端面	背-端面
D	O.D.			A	B	P	K	
1/2	21.7	2.8	2.8	3.7	38.1	15.8	76.2	49.0
3/4	27.2	2.8	2.9	3.9	38.1	15.8	76.2	51.7
1	34.0	3.2	3.4	4.5	38.1	15.8	76.2	55.1
1 1/4	42.7	3.5	3.6	4.9	47.6	19.7	95.2	69.0
1 1/2	48.6	3.5	3.7	5.1	57.2	23.7	114.4	81.5
2	60.5	3.8	3.9	5.5	76.2	31.6	152.4	106.5
2 1/2	76.3	4.2	5.2	7.0	95.3	39.5	190.6	133.5
3	89.1	4.2	5.5	7.6	114.5	47.3	228.6	158.9
3 1/2	101.6	4.2	5.7	8.1	113.4	55.3	266.8	184.2
4	114.3	4.5	6.0	8.6	152.4	63.1	304.8	209.6
5	139.8	4.5	6.6	9.5	190.5	78.9	381.0	260.4
6	165.2	5.0	7.1	11.0	228.6	94.7	457.2	311.2
8	216.3	5.8	8.2	12.7	304.8	126.3	609.6	413.0
10	267.4	6.6	9.3	15.1	381.0	157.8	762.0	514.7
12	318.5	6.9	10.3	17.4	457.2	189.4	914.4	616.5
14	355.6	7.9	11.1	19.0	533.4	220.9	1066.8	711.2
16	406.4	7.9	12.7	21.4	609.6	252.5	1219.2	812.8
18	457.2	7.9	14.3	23.8	685.8	284.1	1371.6	914.4
20	508.0	7.9	15.1	26.2	762.0	315.6	1524.0	1016.0

径の呼び	ショートE (S)			チーズT		キャップC	レジャーR
	90°	180°		中心-断面		背-端面	端面-端面
	中心-端面	中心-中心	背-端面				
D	A	P	K	C	M	E	H
1/2	-	-	-	25.4	25.4	25.4	-
3/4	-	-	-	28.6	28.6	25.4	38.1
1	25.4	50.8	42.4	38.1	38.1	38.1	50.8
1 1/4	31.8	63.6	53.2	47.6	47.6	38.1	50.8
1 1/2	38.1	76.2	62.4	57.2	57.2	38.1	63.5
2	50.8	101.6	81.1	63.5	63.5	38.1	76.2
2 1/2	63.5	127.0	101.7	76.2	76.2	38.1	88.9
3	76.2	152.4	120.8	85.7	85.7	50.8	88.9
3 1/2	88.9	177.8	139.7	95.3	95.3	63.5	101.6
4	101.6	203.2	158.8	104.8	104.8	63.5	101.6
5	127.0	254.0	196.9	123.8	123.8	76.2	127.0
6	152.4	304.8	235.0	142.9	142.9	88.9	139.7
8	203.2	406.4	311.4	177.8	177.8	101.6	152.4
10	254.0	508.0	387.7	215.9	215.9	127.0	177.8
12	304.8	609.6	464.1	254.0	254.0	152.4	203.2
14	355.6	711.2	533.4	279.4	279.4	165.1	330.2
16	406.4	812.8	609.6	304.8	304.8	177.8	355.6
18	457.2	914.4	685.8	342.9	342.9	203.2	381.0
20	508.0	1016.0	762.0	381.0	381.0	228.6	508.0

(注)キャップのEは10"~16"はSGPとSch.40, 18"~20"はSGP寸法を示す。

# Parts for pipe

## 溶接式継手

### ◆溶接継手の重量表

単位:kg/個

径の呼び	エルボ(ロング)								
	GS			Sch.40			Sch.80		
	90°	45°	180°	90°	45°	180°	90°	45°	180°
1/2	0.078	0.039	0.159	0.078	0.039	0.156	0.098	0.049	0.196
3/4	0.101	0.050	0.202	0.104	0.052	0.208	0.134	0.067	0.268
1	0.145	0.073	0.290	0.154	0.077	0.308	0.196	0.098	0.392
1 1/4	0.253	0.126	0.506	0.260	0.130	0.520	0.342	0.171	0.684
1 1/2	0.350	0.175	0.700	0.368	0.184	0.736	0.492	0.246	0.984
2	0.636	0.318	1.27	0.652	0.326	1.30	0.893	0.447	1.79
2 1/2	1.12	0.559	2.24	1.36	0.683	2.72	1.79	0.896	3.58
3	1.58	0.789	3.16	2.04	1.02	4.08	2.74	1.37	5.48
3 1/2	2.11	1.06	4.22	2.82	1.41	5.64	3.91	1.96	7.82
4	2.92	1.46	5.84	3.84	1.92	7.68	5.37	2.68	10.8
5	4.49	2.25	8.98	6.49	3.24	13.0	9.13	4.57	18.3
6	7.09	3.55	14.2	9.94	4.97	19.9	15.0	7.51	30.0
8	14.4	7.21	28.8	20.1	10.1	40.2	30.5	15.3	71.0
10	25.4	12.7	50.8	35.4	17.7	70.8	56.2	28.1	113
12	38.1	19.0	76.2	56.2	28.1	112	92.8	46.4	186
14	56.8	28.4	114	79.0	39.5	158	132	66.1	264
16	74.3	37.2	149	118	59.0	236	195	97.3	390
18	94.3	47.2	189	168	84.1	336	274	137	548
20	117	58.3	234	220	110	440	373	186	746

径の呼び	90°エルボ(ショート)			チーズ		
	GS	Sch.40	Sch.80	GS	Sch.40	Sch.80
1/2	-	-	-	0.085	0.085	0.107
3/4	-	-	-	0.122	0.126	0.162
1	0.097	0.102	0.131	0.236	0.250	0.319
1 1/4	0.169	0.173	0.228	0.411	0.422	0.555
1 1/2	0.233	0.245	0.327	0.573	0.603	0.806
2	0.424	0.424	0.595	0.851	0.872	1.20
2 1/2	0.745	0.909	1.19	1.42	1.74	2.28
3	1.05	1.36	1.83	1.87	2.41	3.25
3 1/2	1.41	1.88	2.61	2.37	3.17	4.39
4	1.94	2.56	3.58	3.13	4.12	5.77
5	3.00	4.32	6.09	4.53	6.54	9.20
6	4.73	6.63	10.0	6.84	9.58	14.5
8	9.61	13.4	20.4	12.8	17.9	27.1
10	16.9	23.6	37.5	21.8	30.4	48.3
12	25.4	37.5	91.9	32.0	47.2	77.9
14	37.8	52.7	88.1	44.7	62.3	105
16	49.6	78.7	130	55.2	87.7	144
18	62.9	125	183	70.0	125	204
20	77.7	146	248	86.6	163	277